

Ausschnitt Zonenplan 3
1:5'000

- Die Teilrevision OP besteht aus:
- Ausschnitt Zonenplan 1
 - Ausschnitt Zonenplan 2
 - Ausschnitt Zonenplan 3
 - Ergänzung Baureglement

- Weitere Unterlagen:
- Erläuterungsbericht
 - Mitwirkungsbericht
 - Gefährdungslücken Wasser
 - Gefährdungslücken Lawnen
 - Lärmgutachten

15. Dezember 2022
Kommunales Bauamt
Ortsgemeinschaft Kandergrund
Ortsgemeinschaft Kandergrund
Ortsgemeinschaft Kandergrund

Kommunales Bauamt
Kandergrund, 3001 Bern, Telefon 071 310 30 30, Fax 071 310 30 31, www.kommunales-bauamt.ch

Gemeinungsvermerke

- Mitwirkung vom: 21. Dezember 2021 - 31. Januar 2022
Vorprüfung vom: 15. Juli 2022
Publikation im Amtsblatt vom: 3. August 2022
3. + 9. August 2022
Öffentliche Auflage vom: 4. August - 5. September 2022
Einspracheverfahren vom: 21. September 2022

Erfolgte Einsprachen:
Unerfolgte Einsprachen:
Rechtsverwehungen:

4
2
3

Beschlossen durch den Gemeinderat am: 6. Oktober 2022 / **46. Besessensversammlung 24. Februar 2023**
Beschlossen durch die Gemeindeversammlung am: 21. Oktober 2022
Zusatzänderung vom 14. bis 22. Aug. 8. Sept. 26. September 2023 Seite Genehmigung AGR

Gemeinderpräsident

3

Roman Lutz
Martin Trachsel

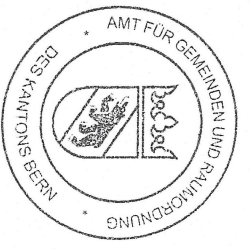
Gemeindedirektor

3

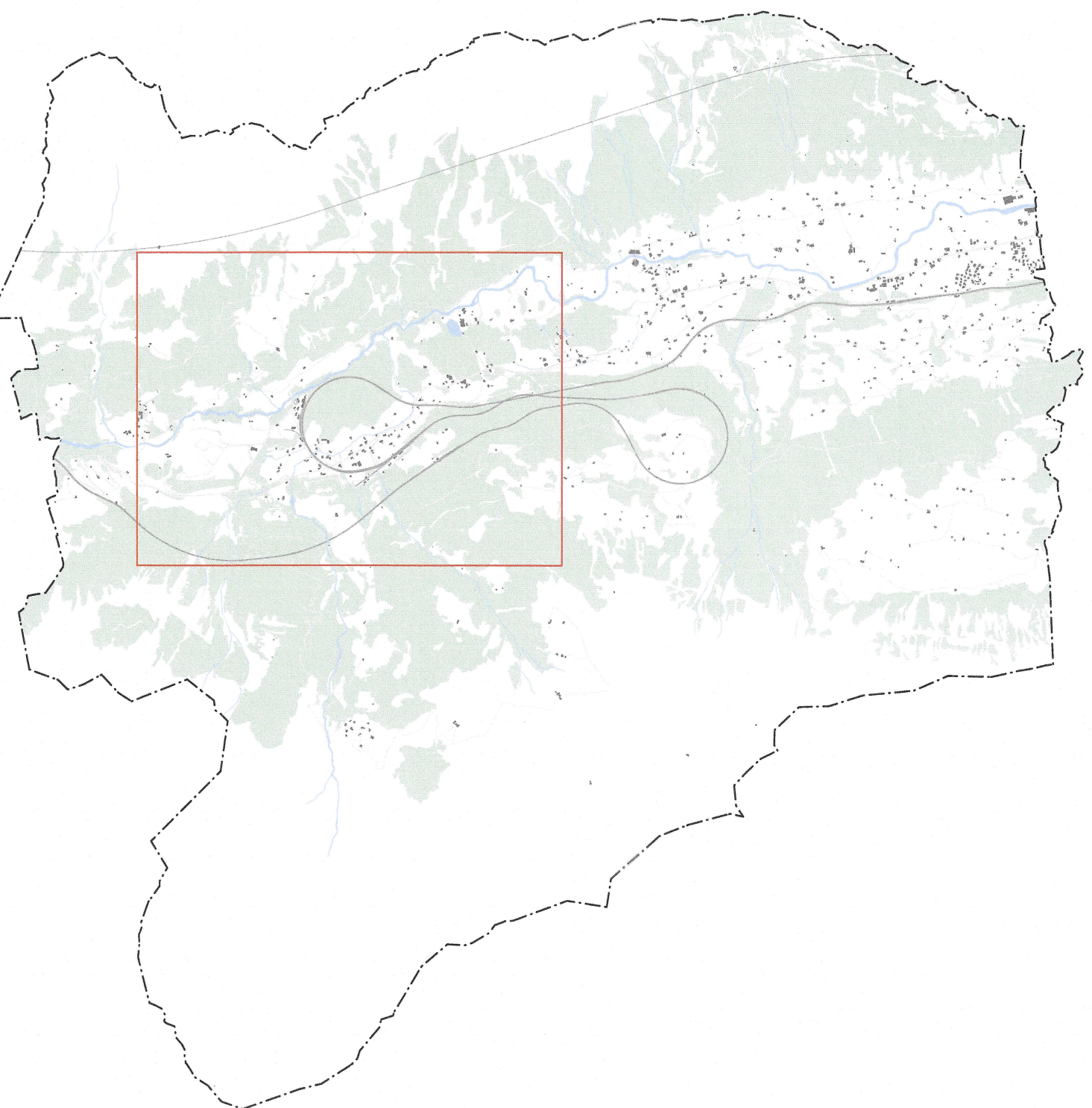
Martin Trachsel

Genehmigt durch das kantonale Amt für
Gemeinden und Raumordnung

22 Juni 2023



Übersichtplan Zonenplanänderung



Legende

Bemerkung:
Auf dem vorliegenden Zonenplanabschnitt wird lediglich die Besitzstandszone Mitholz (BZ) vermindert dargestellt.
Zur neu festgelegten Zone (mit den Änderungen im Zonenplan (Inhalte), welche im Rahmen der vorliegenden
Teilrevision der Ortsplanung vorgenommen werden, sind in den entsprechenden Zonenplänen 1 und 2 festgehalten.

Inhalte:
• BZ Besitzstandszone Mitholz (neu)

Hinweise:
• WG Wohn- und Gewerbezone
• SM Spezialzone Mitholz A/B
• G Gewerbezone
• LA Lager- und
• AU Aufbereitungszone
• ZON Zone für öffentliche
• GZ Grünzone
• LZ Landwirtschaftszone
• bestehende
• Bereich ohne empfindliche
• Nutzung
• Ortschutzgebiet
• bestehende verbindliche Wald-
• grenze nach Art. 10 Abs. 2 WAG
• Gewässerraum
• Freihaltegebiet mit Bauverbod
• Gefahrengebiet
• erheblicher Gefährdung
• Gefahrengebiet
• mittlerer Gefährdung
• Gefahrengebiet
• geringer Gefährdung
• Perimeter Gefahrenkarte
• Trockenstandort
• Wald
• Gewässer offen / eingedolt
• Gemeindegrenze

Koordinatenbemessung

Seite	X	Y
1	2618027.61	1153781.40
2	2618376.42	1153335.22
3	2618513.03	1152731.52
4	2618523.59	1152580.53
5	2618534.15	1152429.54
6	2618569.96	1152194.07
7	2618556.83	1152059.18
8	2618514.96	1151928.92
9	2618514.96	1151833.46
10	2618514.96	1151729.57
11	2617986.34	1151745.82
12	261721.53	1151793.00
13	261721.53	1151710.79
14	261720.79	115301.22
15	2617326.71	115301.22
16	2617326.71	115301.22
17	2617647.12	1153614.94

Planausschnitt «Mitholz»

Neuer Zustand (mit ergänzter Besitzstandszone Mitholz)

